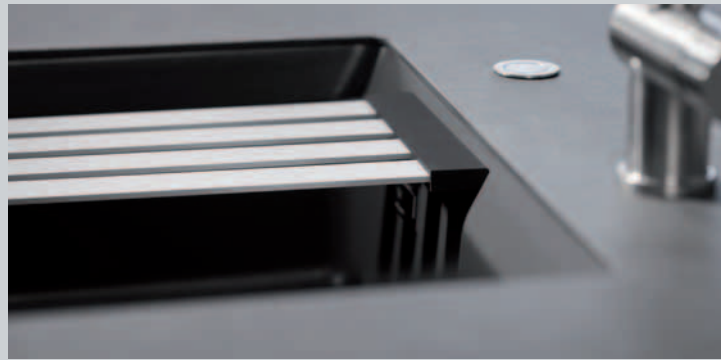


Für alle,
die Innovationen lieben



systemceram
KeraDomo-Küchenkeramik



Der Trick mit dem Knick: Mit der innovativen neuen KARA 57 kommen für's klassische Solobecken neue Funktionen ins Spiel. Vordere und hintere Beckenkante sind um 4 cm nach innen, das Becken verjüngend, abgeschrägt. Das sieht nicht nur elegant aus, sondern ist die clevere Lösung dafür, im Becken selbst eine „zweite Spülebene“ einzurichten. Zur Grundausstattung der KARA 57 gehört deshalb immer ein passgenaues Multifunktionsboard: die MEDIO-MATTE.



Oben: KARA 57 in Nigra inkl. Medio-Matte in Alu mit Premium-Drehexcenter und Armatur MOVE in Schwarz



Rechts: KARA 50 U/g in Schiefer inkl. Medio-Matte in Alu mit Premium-Drehexcenter, Sink Cover Keramik und Armatur LIVE in Schwarz



KARA 57 F in vollkeramischer Arbeitsplatte in Schiefer inkl. Medio-Matte in Alu mit Premium-Drehexcenter, Spülmittelspender und Armatur MOVE in Chrom

Mit dem Einsatz der MEDIO-Matte verwandelt sich das auf den ersten Blick unscheinbare Design in ein flexibles System: Platz schaffen im Spülbereich, abstellen, abtropfen lassen, in und neben der Spüle ... die MEDIO-Matte kann selbst als Topfuntersetzer eingesetzt werden.



Ebenso passgenau ist eine Edelstahlresteschale als funktionales Accessoire optional erhältlich.



Mit der auf Spülenrandbreite ausgefrästen Aussparung auf der Unterseite lässt sich das Buche-Schneidbrett perfekt für Arbeitsabläufe an der Spüle positionieren.

Die neue KARA 57 gibt es als Einbauspüle, als flächenbündige Spüle und Unterbauspüle in 15 attraktiven Farben.



Oben: KARA 50 U/g in Schiefer inkl. Medio-Matte in Alu mit Premium-Drehexcenter und Armatur LIFE in Schwarz

Singlewohnung, Tiny-Living... wir haben uns in diesem Jahr mit Vergnügen dem Thema gewidmet und deshalb auch noch die neue GENE 60 kreiert. Der kleine, feine Allrounder ist eine kluge Alternative für Liebhaber von Solobecken, die nicht auf eine zusätzliche Mini-Abtropffläche verzichten wollen.

Die neue GENE 60 ist reversibel einsetzbar. Es gibt sie als Einbauspüle und als Spüle für den flächenbündigen Einbau. Bei ausreichend tiefer Arbeitsplatte lässt sie sich um 90° drehen und mit dem Becken vorn einbauen. Alles ist möglich.



Auch in Kücheninseln oder engen Einbausituationen bietet das praktisch große Becken mit der Abtropffläche und optionalem Zubehör eine gute Organisationseinheit zum Spülen und Vorbereiten.



GENEA 60 in Alu mit Premium-Drehexcenter, Sink Cover Keramik und Armatur LIVE in Schwarz



GENEA 60 F in Titan mit Premium-Drehexcenter, Sink Cover Edelstahl und Armatur STEEL in Edelstahl massiv

Natürlicher Werkstoff

100% recyclingfähig

Nachhaltig produziert



Die perfekte Symbiose nachhaltiger Küchenplanung. Unsere vollkeramische Arbeitsplatte in Schiefer mit der flächenbündig eingebauten KARA 57 F.



systemceram
KeraDomo-Küchenkeramik

www.systemceram.de

